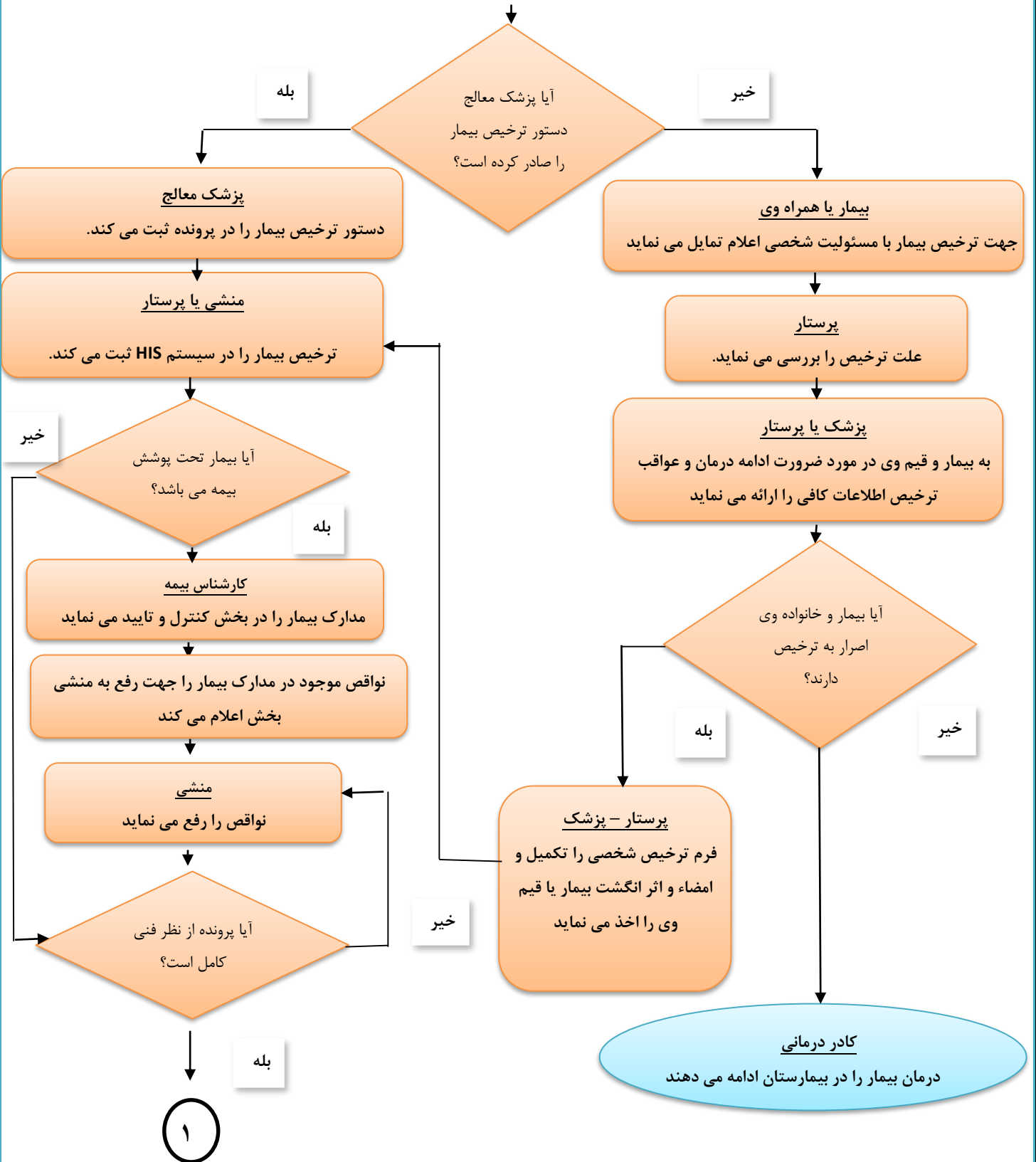


# فرآیند ترخیص بیمار در بیمارستان مهر امام علی (ع) تکاب

## منشی بخش

لیست بیماران ترخیص شده را کنترل می نماید.



۱

منشی بخش / خدمات  
پرونده را به واحد ترخیص تحویل می دهد.

مسئول ترخیص  
پرونده را کنترل می نماید

بله

خیر

آیا پرونده از نظر فنی  
کامل است؟

مسئول ترخیص و کارشناس بیمه  
پرونده را از نظر فنی و مدارک و مهر های مورد نیاز بیمه بررسی و تکمیل می نماید

پرونده را جهت رفع نقص عودت می دهد.

مسئول ترخیص  
کد بیمار را جهت تسویه حساب به همراه بیمار تحویل می دهد.

منشی بخش  
ایرادات پرونده را رفع می نماید

قبض را تهیه و به مسئول ترخیص تحویل داده و برگه  
ترخیص را جهت مرخص شدن بیمار به بخش تحویل می دهد

بیمار  
از بخش ترخیص می شود

